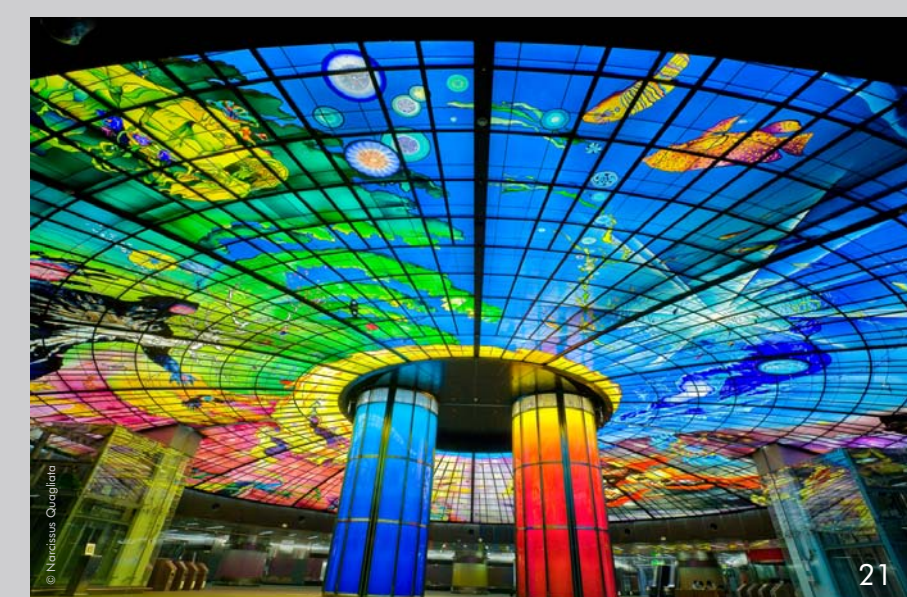
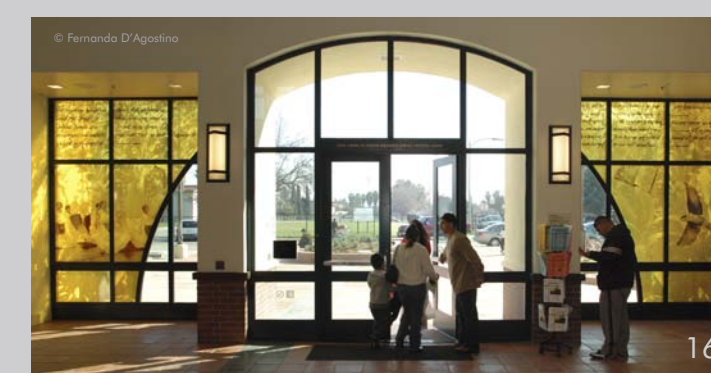
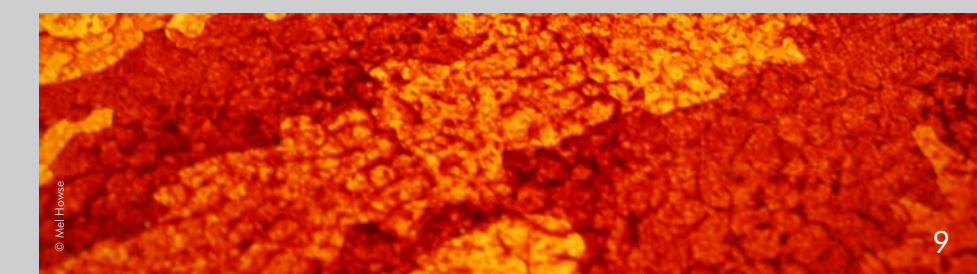


Seit 1866 widmet sich unser Familienbetrieb mit heute über 60 hoch motivierten und gut ausgebildeten Mitarbeitern der Glasgestaltung. Traditionelle Glasveredlungstechniken werden kombiniert mit industriellen Fertigungen.

Unser Service umfasst:

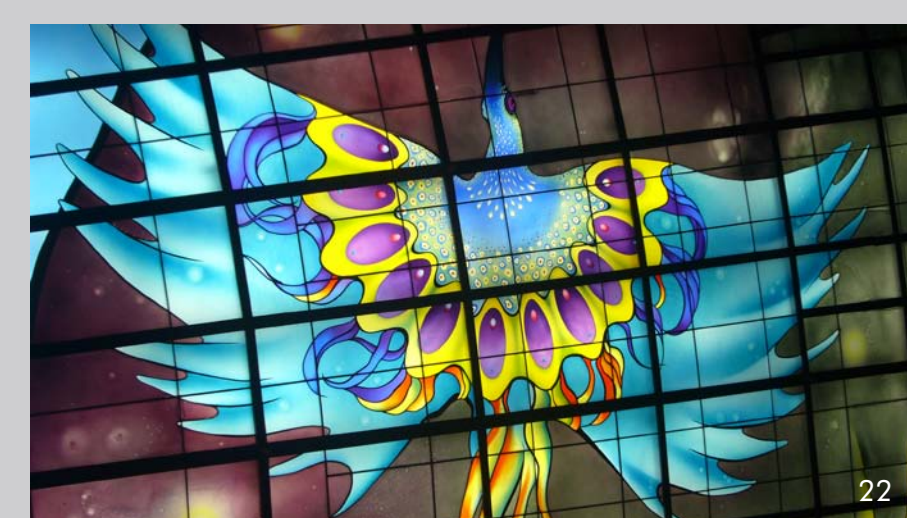
Technische umfassende Beratung und Ausarbeitung, Angebotserstellung, Entwicklung neuer Techniken, Mustererstellung, komplette Projektabwicklung und persönliche Betreuung durch Projektleiter, kostenlose Unterbringung während der Ausführungsphase, Montage, Erstellung von Dokumentationen und Drucksachen.



Since the year 1866, our family run Studio, together with about 60 highly motivated specialized employees, is dedicated to Art Glass design. We are combining traditional glass processing and finishing techniques with industrial production methods.

Our service includes:

Complete technical advice, developing and drafting, preparation of quotations, developing of new techniques, sample fabrication, complete project management and personal support by the project manager, free accommodations during the execution phase, installation, production of documentation and printing materials.



DERIX GLASSTUDIOS
GmbH & Co KG

Plattnerstrasse 94
D-65232 Taunusstein
Tel. +49 6128 9668 0
Fax +49 6128 9668 66

studio@derix.com
www.derix.com

DERIX ART GLASS CONSULTANTS LLC
USA, Portland, OR
Phone: +1 530 680 5700

studio@derix.com
www.derix.com



Picture Titelseite | Cover Page
Artist: Gerhard Richter
Project: Südquerhausfenster im Dom zu Köln, D
Technique: ca. 12.000 Quadrate Lambertsglas® laminiert auf Sicherheitsglas | approx. 12.000 Lambertsglas® squares laminated to safety glass

Picture 1
Artist: Pilar Belmonte
Project: Bahnhof Gandia, ES | Station of Gandia, ES
Technique: Bleiverglasung mit Malerei und Ätzung
Lambertsglas® | acid etched and painted applications of Lambertsglas®

Picture 2
Artist: Claudia Krämer-Marloh
Project: Kapelle im Zentrum der Hl. Teresa von Avila, ES
International Centre of St. Teresa, Avila, ES
Technique: Floatglasmalerei mit Applikationen von Lambertsglas® | Float glass painting with applications of Lambertsglas®

Picture 3+4
Artist: Alexander Beleschenko
Project: Fußgängerunterführung Hauptbahnhof Wiesbaden, D | Pedestrian under path, main station Wiesbaden, D
Technique: digitaler Keramikdruck auf Sicherheitsglas/Isoliertglas | digital printing with enamels, isolated glass units

Picture 5+6
Artist: Mario Haunhorst
Project: Fassade Sainsburys, Milton Keynes, GB
Sainsburys Supermarket, Milton Keynes, GB
Technique: vitreous enamels, pointed and airbrushed on banded bullet proof glass, sandblasted

Picture 7-10
Artist: Mel Howse
Project: Fassade Sainsburys, Milton Keynes, GB
Sainsburys Supermarket, Milton Keynes, GB
Technique: vitreous enamels airbrushed, optical lenses, insulated glass units

Picture 11-13
Artist: Elke Westen
Project: Ulster Hospital Belfast, Nordirland
Ulster Hospital Belfast, Northern Ireland
Technique: bemaltes Isolierglas, Werkstattarbeit der Künstlerin | vitreous enamels airbrushed, optical lenses, insulated glass units

Picture 14+15
Artist: Pam Bayette
Project: Glasdecke Water Laboratory, Charlotte, NC USA
Entrance Water Laboratory | Charlotte, NC USA
Technique: VSG-Scheiben mit Malerei, Airbrush und Druck
vitreous enamels, screen printing and airbrush, laminated safety glass

Picture 16+17
Artist: Fernando D'Agostino
Project: Mayfair Community Center, San José, CA, USA
Technique: Siebdruck und Airbrush auf Sicherheitsglas
Screenprinting and airbrush on safety glass

Picture 18+19
Artist: Paul Housberg
Project: Lobby, CalSTRS Headquarters | Sacramento, CA USA | Architekt: HOK
Technique: 2.600 mirrored, hand blown glass tiles, painted with vitreous enamels

Picture 20-23
Artist: Narcissus Quagliata
Project: Glasdecke (Ø 30 m) U-Bahnhof Kaohsiung, Taiwan
Ceiling Train Station R10/05 (Ø 30 m), Formosa Boulevard, Kaohsiung, Taiwan
Technique: Bleiverglasung mit Lambertsglas®, Floatglas, Muranoglas, mit intensiver Ätzung, Airbrush und Malerei | Leaded Lambertsglas®, clear glass, fused glass, Murano randsels, intensive etching, painting and airbrush

DERIX GLASSTUDIOS ✨ Taunusstein



24

Picture 24
Artist: Kate Maestri
Project: Glasfassade Westmark Ltd, Bristol, GB
Technique: Sicherheitsglas laminiert mit Lambertsglas® toughened glass fully laminated with Lambertsglas®

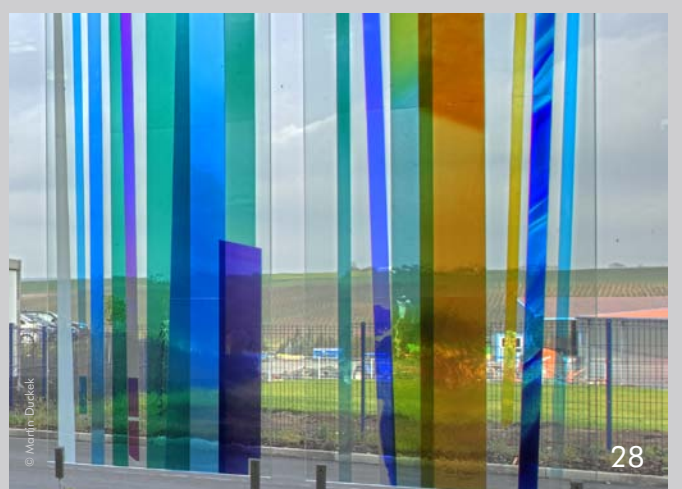


25

Picture 25
Artist: Hella Santarossa
Project: Gläserner Obelisk, Theodor-Heuss-Platz, Berlin, D | Blue Obelisk, Theodor-Heuss-Platz, Berlin, D
Technique: Sicherheitsglas laminiert mit Lambertsglas®, geätzt | toughened glass fully laminated with Lambertsglas®, etched



27



28



29

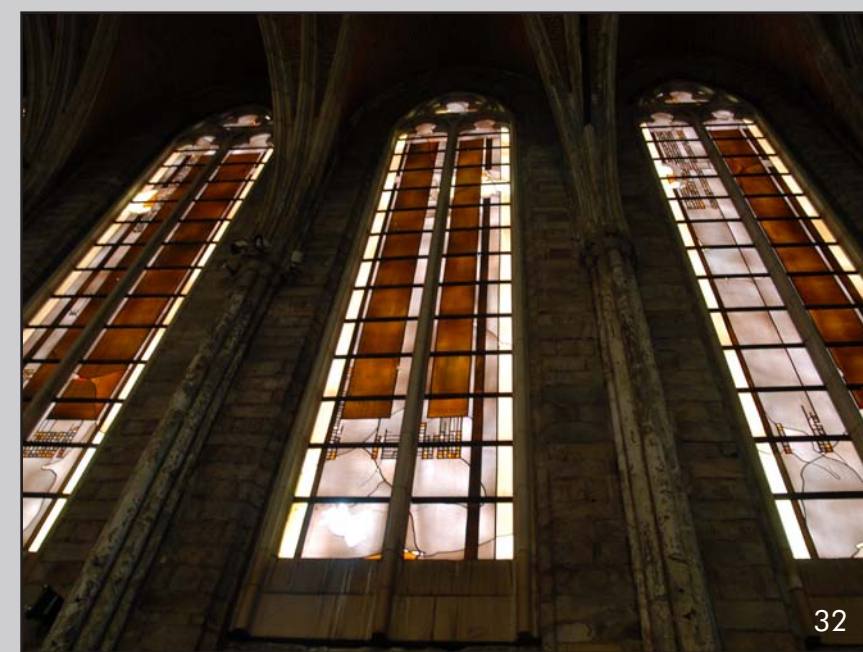
Picture 27
Artist: Erwin Otte
Project: Stadtplatz-Brunnen, Bad Griesbach, D Fountain, Centre of Bad Griesbach, D
Technique: gefusertes Glas | fused glass

Picture 28 + 29
Artist: Raphael Seitz
Project: Glasvorhänge bei SCHUNK Automation, Brackenheim, D | Glass curtains at SCHUNK Automation Ltd., Brackenheim, D
Technique: Sicherheitsglas laminiert mit Lambertsglas®, geätzt und bemalt | Lambertsglas®, acid etched and airbrushed, laminated on safety glass

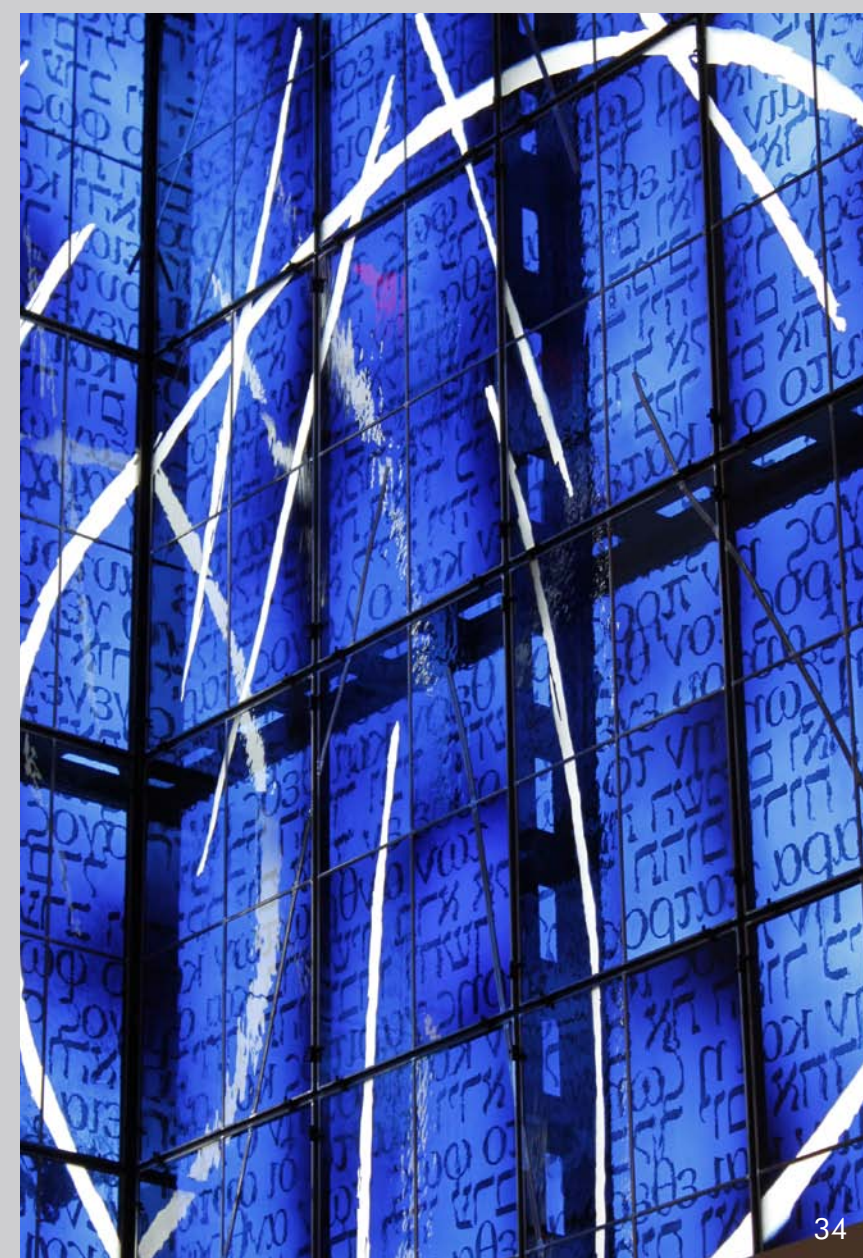


31

Picture 31
Artist: Raphael Seitz
Project: Stele vor der Metropolitan Cathedral, Liverpool, GB
Technique: Hand blown glass laminated to safety glass



32



34

Picture 32
Artist: Johannes Schreier
Project: Kirche Notre Dame, Douai, F | Church Notre Dame, Douai, F
Technique: Bleiverglasung mit Lambertsglas® | stained glass with Lambertsglas®



35



36

Picture 35-37
Artist: Christine Zufferey
Project: CERF Universitätsspital Klinik für Neonatologie, Zürich, CH | University Hospital Dep. Neonatologie, Zürich, CH
Technique: Sicherheitsglas laminiert mit Lambertsglas®, bedruckt und bemalt | Safety glass fully laminated with Lambertsglas®, etched, painted and printed



37

Picture 38
Artist: Kim En Joong
Project: CERF Verlagshaus, Paris, F (Studioarbeit) Publishing Company CERF Paris, F
Technique: Sicherheitsglas laminiert mit Lambertsglas®, mit intensiver Ätzung, Airbrush und Malerei | Safety glass laminated with Lambertsglas®, intensively etched, airbrushed, painted



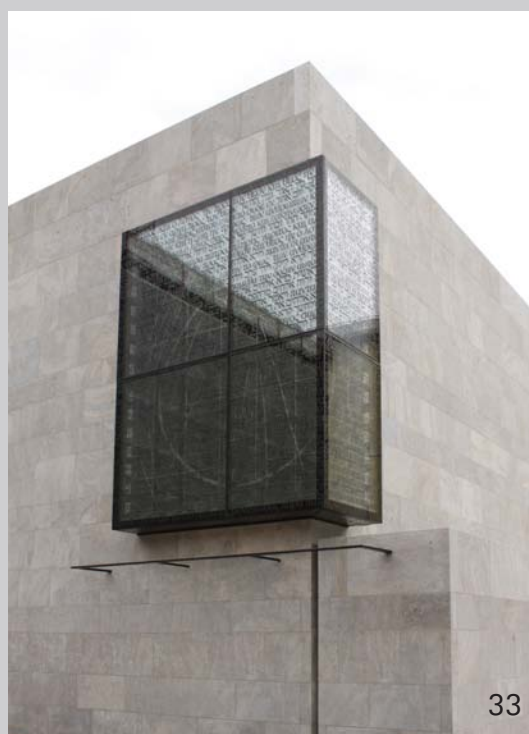
26

Picture 26
Artist: Gordon Huether
Project: Glasplastik Fa. ARBURG, Lossburg, D Glass sculpture, ARBURG Ltd., Lossburg, D
Technique: Metallgitter mit Glasstäben und Effekfglas laminiert mit Lambertsglas®, geätzt | metal grid with glass bars and dichroic colour effect glass



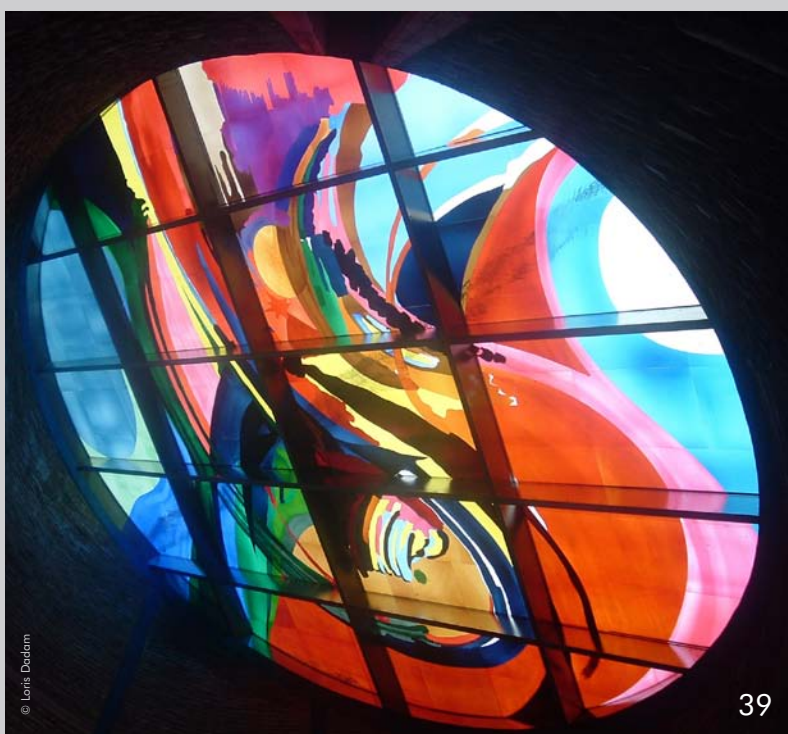
30

Picture 30
Artist: Mac Adams
Project: Fassade in der Rutgers University, Camden, NJ USA | Rutgers Law University, Camden, NJ USA
Technique: Sicherheitsglas laminiert mit Lambertsglas®, geätzt und bemalt | Lambertsglas®, acid etched and airbrushed, laminated on safety glass



33

Picture 33 + 34
Artist: Christoph Hofer
Project: Kirche Mutter Teresa von Kalkutta, Bazen, I | Church Mother Teresa of Kalkutta, Bazen, I
Technique: doppelstehende Glasfassade mit bedrucktem Sicherheitsglas und geätztem Lambertsglas® | double faced glass art with printing and etched Lambertsglas®



39

Picture 39
Artist: Giacinto Villa
Project: Glasdecke in der Clinica della Memoria, Collegno-Turin, I | Ceiling in the Clinica della Memoria, Collegno-Turin, I
Technique: Sicherheitsglas laminiert mit Lambertsglas®, mit intensiver Ätzung und Malerei | Safety glass laminated with Lambertsglas® with etching and painting